



Le polo à manches longues unisexe

Coupe normale

XXS > 3XL

240 GSM

Détails

- Manche montée
- Côte en tricot plat au col
- Bande de renfort en jersey lourd à l'intérieur du col
- Patte de boutonnage avant avec 2 boutons de la couleur du corps
- Fente aux coutures latérales avec parementure en jersey lourd
- Surpiqûre simple à l'emmanchure
- Côte 1x1 à l'ourlet des manches
- Ourlet du bas avec surpiqûre double étroite

Composition

Shell - Piqué

100% coton biologique filé et peigné - , 240.0 GSM

Panneaux lavés

Entretien

Laver avec des couleurs similaires, ne pas repasser sur l'imprimé, laver et repasser à l'envers.



Organic
Certified by Control Union
CU 919434



STANDARD
100
2012163
Centexbel

www.oeko-tex.com



Pays d'origine

Weaving : Bangladesh

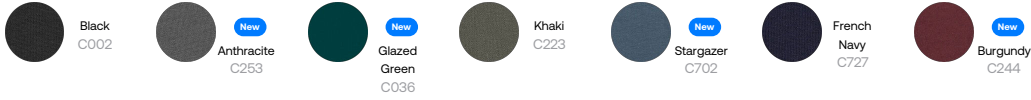
Dyeing : Bangladesh

Assembly : Bangladesh

Whites



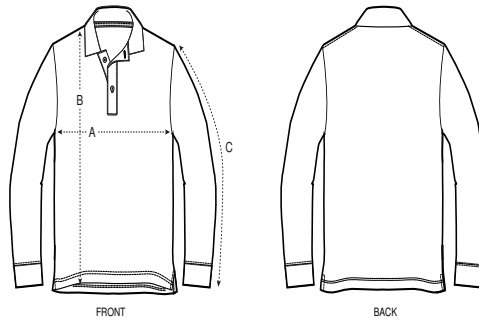
Colors



Essential Heathers



Guide des tailles



Sizes		XXS	XS	S	M	L	XL	XXL	3XL
A	Half Chest	45.5	47.5	50.5	53.5	56.5	59.5	63.5	67.5
B	Body Length	64	68	70	72	74	76	78	80
C	Sleeve Length	58	60	64.5	67	69	69.5	70	70

Emballage

Sizes		XXS	XS	S	M	L	XL	XXL	3XL
	Pieces/bag	5	5	5	5	5	5	5	5
	Pieces/box	25	50	50	50	50	50	50	25